

# 【法人会会員企業の皆様の為の福利厚生施設】

2月・3月がおすすめ

ラフォーレから行く!

## 今が“食べごろ”“見ごろ”な おでかけスポット

ラフォーレ各ホテルの周辺ではこの時期ならではのイベントが目白押し。今だけ、この場所だけの特別な体験をしてみませんか。

2月・3月のおすすめポイント

### ◎期間限定のお得なプラン

通常料金よりお得なプランが期間限定で登場。春色プランは500円以上、旅応援プランは2,000円以上お得です。

### ◎冬も春も楽しめる

まだまだ冬を楽しみたい方にも、ひと足早く春を楽しみたい方にもびっぴりなお出かけスポットが見つかります。

### 山中湖



#### DIAMOND FUJI WEEKS

富士山頂に太陽が沈む「ダイヤモンド富士」とともに、アイスキャンドルや花火が冬の山中湖を彩ります。

期間：2/1～22  
場所：山中築尻～筑波大学寮前浜  
アクセス：ラフォーレ山中湖より車で約15分

### 琵琶湖



#### びわ湖雪見船 雪見八景クルーズ

冬の琵琶湖を縦走る「雪見船」。船にゆられながら冬だからこそ見られる素晴らしい景色をお楽しみください。

期間：～3/7  
場所：琵琶湖大橋港発着  
アクセス：ラフォーレ琵琶湖より車で約10分

### 修善寺



#### 河津桜まつり

本州で一番早く咲く河津桜。濃いピンク色の花はひと足早い春の訪れを伝えてくれます。

期間：2/5～3/10  
場所：伊豆急行線河津駅周辺  
アクセス：ラフォーレ修善寺より車で約70分

**東駿河湾環状道路  
開通記念キャンペーン**  
ホテルでは「河津桜まつり」の期間にあわせて宿泊券が当たるキャンペーンを実施!

### 那須



#### いちご狩り

甘くて美味しいハウス栽培の苺を30分間食べ放題。もぎたての苺を好きなだけ食べられる至福のひとときを。

期間：～6月上旬  
場所：那須高原農園「いちごの森」  
アクセス：ラフォーレ那須より車で約20分

### 伊東



#### みかん狩り

伊東の温暖な気候で育ったみかんは甘い果汁がたっぷり。もぎたてジュシーな味わいを心ゆくまでお楽しみください。

期間：～6月  
場所：菊間園  
アクセス：伊東温泉 湯の庭より車で約10分

### 蔵王



#### みやぎ蔵王の樹氷めぐり

雪上車「ワイルドモンスター号」に乗って雪原へ出発。雪と氷が織りなす神秘的な光景が眼前に広がります。

期間：～3/16  
場所：すみかわスノーパーク発着  
アクセス：ラフォーレ蔵王より車で約40分

室数  
限定

## 春までお得なスペシャルプラン

期間：～3月31日(月)泊

### 朝食付でお得 春色プラン

通常料金より  
500円以上  
お得!

対象ホテル 蔵王・那須・伊東・修善寺・山中湖・中軽井沢・白馬八方・琵琶湖・南紀白浜

料金 1泊朝食付/日曜～金曜泊の場合

通常料金 6,000円～ 通常料金 5,000円～  
➡ 大人 **5,500円** ➡ お子様 **4,500円**

※中軽井沢は～3/20を除く。※土曜、3/21泊は600円増しとなります。



3月末まで延長決定!

### 朝食・夕食付でお得 旅応援プラン

通常料金より  
2,000円以上  
お得!

対象ホテル 蔵王・那須・伊東・修善寺・山中湖・白馬八方・琵琶湖・南紀白浜

料金 1泊2食付/日曜～金曜泊の場合

シンプル 通常料金 10,600円～ スタンダード 通常料金 12,900円～  
➡ 大人 **8,500円** ➡ 大人 **10,500円**

※南紀白浜は3/1～31を除く。※土曜、3/21泊は500円増しとなります。※南紀白浜はスタンダードのみとなります。※お子様は6,000円(日曜～金曜泊の場合)となります。



※イベントの日程、内容は変更となる場合がございます。おでかけ前にご確認ください。※イベントの中には事前予約制のものがございます。

※掲載の料金は消費税・サービス料込の総額表示です。※入湯税を別途申し受けます。(琵琶湖を除く)※お子様料金は小学生以下の方が対象です。※部屋タイプの指定はできません。※写真はイメージです。

<http://plus.laforet.co.jp>

ラフォーレプラス

検索

会員No. 20052 パスワード20052cc



2014年2月11日東駿河湾環状道路全線開通

# この春、修善寺エリアへのアクセスがぐんと便利に!

長年ドライバーを苦しめてきた国道1号線・136号線の渋滞。東駿河湾環状道路の開通により、東名高速・沼津ICから伊豆中央道までのアクセスが劇的に改善されます。この春、新たに開通した環状道路を利用して、修善寺エリアに気軽に足をのびてみませんか。

河津桜を見に行こう!

## 東駿河湾環状道路 開通記念キャンペーン

伊豆半島が河津桜まつりでにぎわう2月に開通する東駿河湾環状道路。新たに開通する新ルートを通して、ラフォーレ修善寺と河津桜まつりを楽しもう!



- 期間** 2014年2月11日～3月10日
- 応募条件** ラフォーレ修善寺に宿泊またはゴルフ利用で、利用当日に伊豆中央道・修善寺道路をご通行の方。
- 応募方法** チェックイン時に、伊豆中央道・修善寺道路の往路通行料金(各200円)の領収書をご提出ください。領収書1枚につき抽選券1枚を発行いたします。
- 賞品** **ラフォーレペアリゾート1泊2食ご招待券**
- 当選人数** **3組(6名様)**
- 当選発表** 当選番号を3月20日(木)よりWEBサイトに発表いたします。

詳しくは<http://plus.laforet.co.jp>をご覧ください



## ラフォーレ修善寺おすすめプラン

**ご夫婦に** 富士山を望む温泉露天風呂付の湯宿  
**「山紫水明」ぬくもり美味プラン**

**期間** ~2/28(金)泊  
**料金** 1泊2食付/山紫水明泊 大人 **15,800円~**

日曜~金曜泊限定特典  
**2・3名様利用時も4・5名様利用時と同料金**  
通常料金 18,100~22,700円 → **15,800円**

**お子様連れに** 室数限定 **週末buffetプラン**

**期間** ~5/31の土曜、3/21・23~28、4/27~5/2泊  
**料金** 1泊2食+ソフトドリンク飲み放題付 ※5/3泊を除く。  
大人 **10,600円~** お子様 **7,300円~**

**内容** ~3/15...蟹&ホテルメイドスイーツbuffet  
3/21~4/19...地中海 春の味めぐりbuffet  
4/26~5/2...ゴールドウィークbuffet 5/10~31...フラワーbuffet

**大人数に** 週末も平日と同額!  
**飲み放題付リゾート宴会プラン**

**期間** 4/1(火)~2015/3/31(火)泊 ※除外日あり。  
**料金** 宿泊+夕食(飲み放題付)+宴会場(2時間)+朝食付  
1名様 **13,900円**

**特典**  
①30名様以上のご利用で、1泊2食付ペア宿泊券プレゼント  
②滞在中、3組以上で宿泊付ゴルフをご利用の方に、コンペ賞品としてラフォーレ賞をご用意  
※ご予約は15名様より承ります。※1日1組限定となります。

**小グループに** 焼肉ロースターのついたコテージで夕食を  
**焼肉コテージプラン**

**期間** ~2015/3/31(火)泊  
**料金** 1泊2食付/コテージN棟泊  
大人 **9,700円~** お子様 **7,300円~**

※ご予約は大人6名様より承ります。  
(GW、夏季トップシーズン、年末年始は8名様より承ります)  
※3日前までの事前予約制となります。

※掲載の料金は消費税・サービス料込の総額表示です。※入湯税を別途申し受けます。※お子様料金は小学生以下(週末buffetプランは4歳~小学生)。※写真はイメージです。

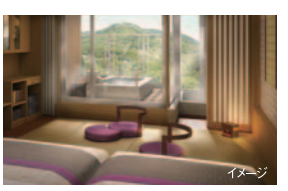
ご予約・お問合せはラフォーレ予約ダイヤル・WEBサイトへ

ラフォーレ  
予約ダイヤル 東京 **03-6409-2800**  
大阪 **06-6396-5489**

WEBサイト **http://plus.laforet.co.jp**

**予約  
受付中**

**箱根強羅 湯の棲**  
4月18日リニューアルオープン  
ラフォーレ強羅は名称も新たに  
和モダンな空間へと生まれ変わります。  
※改装工事のため、11/5~4/17はクローズとなります。

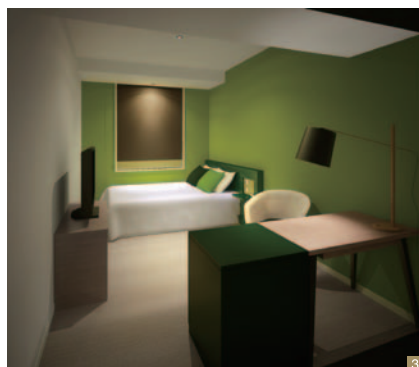


# ラフォーレ倶楽部 優待施設のご案内

ラフォーレ倶楽部法人会員様向けに特別なプランやご料金をご提供。  
ワンランク上のホテルで、快適でくつろぎに満ちた時間をお過ごしください。

## コートヤード・バイ・マリオット 東京ステーション

2014年4月2日 グランドオープン



- 1 ホテルは中央通りに面し、東京駅からのアクセスも抜群です。
- 2 3 ゲストルームのデザインは4タイプ。いずれもモダンな雰囲気が漂います。
- 4 スタイリッシュにレイアウトされたラウンジで、くつろぎのひとつときを。

### 変貌を遂げる東京駅・東側エリアに 今春、マリオットブランドのホテルが誕生

グランルーフや東京スクエアガーデンなどのオープンで注目が集まる東京駅・東側エリアに、この春「コートヤード・バイ・マリオット 東京ステーション」がグランドオープン。東京の玄関口である東京駅まで徒歩4分、銀座にも徒歩圏内という都心でも有数の好立地です。



※掲載の内容は2014年1月現在のものです、変更となる場合がございます。

### ラフォーレ倶楽部法人会員様は 特別料金でご利用いただけます

期間 4月2日～2015年3月31日泊

料金 1泊朝食付／クリエイターズクイーン(19/20㎡)泊  
(1室2名様利用時)

1名様 **11,500円～20,000円**

※チェックインの際、デポジットとしてクレジットカードのプリントまたは現金をお預かりさせていただきます。※1名様あたりのルームチャージとそれに関わるサービス料の合計が10,000円以上の場合、宿泊税を別途申し受けます。※料金はご利用日によって異なります。詳しくはお問合せください。※宿泊状況によりご利用いただけない場合がございます。予めご了承ください。

コートヤード・バイ・マリオット 東京ステーション  
〒104-0031 東京都中央区京橋 2-1-3 www.cytokyo.com  
アクセス: 地下鉄京橋駅7番出口より徒歩1分 JR東京駅八重洲南口より徒歩4分

ご予約 2月17日(月)よりラフォーレ倶楽部法人会員様ご予約開始

03-5488-3923 ※ご予約はお電話で承ります。ご予約の際はラフォーレ倶楽部法人会員様であることをお伝えください。

# ラフォーレ倶楽部 優待施設のご案内

ラフォーレ倶楽部法人会員様向けに特別なプランやご料金をご提供。  
ワンランク上のホテルで、快適でくつろぎに満ちた時間をお過ごしください。

## 東京マリオットホテル

2013年12月3日グランドオープン



1 洗練されたデザインと機能性を兼ね備えたゲストルームは、御殿山の静寂に包まれたくつろぎの空間。  
2 3 天井高約20mの開放的なアトリウムロビーに誕生した「ラウンジ&ダイニング G」。リラックスした雰囲気の中で、美食を楽しむひとときを。

## ラフォーレ倶楽部会員 期間限定お試し利用料金

### ルームチャージ

ビジネスにもレジャーにも最適なシンプルなプラン。  
38㎡のゆとりある客室でくつろぎのひとときをお過ごしください。

期間 ~2014年3月31日(月)泊

料金 デラックスツイン泊(2~12階)

1室1名様利用時 1名様 **12,100円**(一般料金:40,000円)  
1室2名様利用時 1名様 **6,625円**(一般料金:22,000円)

### 1泊朝食付

「ラウンジ&ダイニング G」での朝食buffet付。  
オーダーが入ってから焼きあげるオムレツやパンケーキは絶品です。

期間 ~2014年3月31日(月)泊

料金 デラックスツイン泊(2~12階)

1室1名様利用時 1名様 **15,500円**  
1室2名様利用時 1名様 **10,025円**

※掲載の料金は消費税・サービス料込の総額表示です。  
※1名様あたりのルームチャージとそれに関わるサービス料の合計が10,000円以上の場合、宿泊税を別途申し受けます。  
※室数限定となります。

東京マリオットホテル

〒140-0001 東京都品川区北品川4-7-36 [www.tokyo-marriott.com](http://www.tokyo-marriott.com)  
アクセス: 新幹線・JR各線・京急線・品川駅(高輪口)より無料送迎バス約5分または徒歩約10分  
羽田空港(国際線)より京急線にて品川駅まで最速12分、リムジンバスにてホテルまで約30分

ご予約 電話またはWEBへ

**03-5488-3939**  
<http://plus.laforet.co.jp>

※WEBの初回予約時には利用者登録が必要です。